

언제나 당신과 함께 하겠습니다.

2017년 양천장애인종합복지관 사업운영계획서



대한예수교장로회총회(합동측)복지재단

양천장애인종합복지관

2017년 장애인복지사업 운영계획

CONTENTS

I 일반현황

- | | |
|---------|-------------|
| 1. 개요 | 2. 시설현황 |
| 3. 주요연혁 | 4. 조직 |
| 5. 직원현황 | 6. 서비스 이용절차 |

II 설립목적 및 운영계획

- | | |
|---------|-----------|
| 1. 비전 | 2. 미션 |
| 3. 설립목적 | 4. 운영목표 |
| 5. 운영방침 | 6. 복지관 모토 |

III 2017년 복지관 운영계획

- | | |
|-------------------|---------------|
| 1. 2017년 복지관 운영방침 | 2. 사업 추진방향 |
| 3. 팀별 사업내용 | 4. 세부 사업계획 총괄 |
| 5. 월별 주요사업 계획 | 6. 직원 업무분장 |

IV 2017년 복지관 단위사업계획

- | | |
|-------------|-------------|
| 1. 사례지원사업 | 2. 기능향상지원사업 |
| 3. 가족지원사업 | 4. 문화여가지원사업 |
| 5. 직업지원사업 | 6. 지역연계사업 |
| 7. 기획운영지원사업 | |

V 2017년 부설기관 단위사업계획

- | | |
|---------------------|-------------|
| 1. 세부 사업계획 총괄(부설기관) | 2. 직원 업무 분장 |
| 3. 사회서비스사업 | 4. 공동생활가정 |

I. 일반현황

1. 개요
2. 시설현황
3. 주요연혁
4. 조직
5. 직원현황
6. 이용절차

I. 일반현황

1. 개요

- 위치 : 서울시 양천구 목동동로 159 (신정 6동 319-13)
- 설립 : 2004. 10. 6
 - 설립 : 양천구
 - 운영법인 : 사회복지법인 대한예수교 장로회총회(합동측)복지재단
 - 운영교회 : 목동제일교회

2. 시설현황

- 시설규모 : 대지 1,800㎡(596평), 건평 5,480㎡(1,645평), 지하 2층~지상 4층

구 분	시설규모	시설내역
지하 2층	1,544.30㎡ (467.14평)	대강당, 식당, 수중운동실, 목욕탕, 탁구장
지하 1층	1,287.43㎡ (389.45평)	재활운동실, 샤워실, 자원봉사자실, 음악활동실, 놀이활동실, 발달재활서비스 상담실, 서비스지원실, 언어활동실, 심리운동실
지상 1층	540.60㎡ (163.53평)	주간활동실, 안내실, 보호자 대기실, 주차장(옥외)
지상 2층	1,000.90㎡ (302.77평)	사무실 (기획운영지원팀, 사례지원팀, 기능향상지원팀, 가족지원팀, 지역연계팀), 물리활동, 작업활동실, 미술활동실, 조기교육실, 다감각촉진실, 바리스타 공과훈련실, 감각통합실, 상담실, 통신실
지상 3층	987.17㎡ (298.62평)	관장실, 사무실 (문화여가지원팀, 직업지원팀, 사회서비스팀), 대소회의실, 자료실, 직업평가실, 정보화교육장, 양천일터, 집단활동실
지상 4층	120.25㎡ (36.38평)	하늘정원(옥외)

3. 주요연혁

■ 2004년~2006년

- 2002. 12 양천장애인종합복지관 공사 착공
- 2004. 08 복지관 운영에 관한 위탁계약 체결(양천구시설관리공단)
- 2004. 10 제1대 정진모 관장 취임
- 2004. 11 이용자 공개추첨을 통한 이용순서 결정. 사회적응, 직업지원 등 68개 사업 실시
- 2005. 07 사회복지환경 변화에 따른 복지관의 역할정립을 위한 직원 워크숍
- 2006. 01 양천구장애인복지발전협의회 발족 지원 및 참석
- 2006. 03 양천구 장애인복지서비스 수요조사 실시(성공회대학교연구소)
- 2006. 09 양천구장애인단체와 연대한 양천구한마음축제 개최
- 2006. 12 유아교육기관에 통합되어있는 장애아동을 위한 통합보육지원센터 운영(사회복지공동모금회 기금지원)
- 2006. 12 장애인활동보조지원시범사업 중개기관 운영

■ 2007년~2010년

- 2007. 04 복지관 운영법인 변경(양천사랑복지재단)
- 2007. 08 사회복지 윤리경영 선도기관 육성사업 실천
- 2007. 10 제2대 김주년 관장 취임
- 2008. 11 장애인실천운동본부 장애이해교육분야 최우수기관 선정
- 2008 보건복지가족부 전국장애인복지관 평가 최우수기관 선정
- 2009. 03 장애아동재활치료바우처 실시
- 2009. 11 장애아통합보육 우수기관 수상(사회복지공동모금회)
- 2010. 01 양천구 통합보육지원센터 운영(양천구청 지원)
- 2010. 04 중증장애인 일자리 창출지원사업, 크린방역사업 실시(한국장애인고용공단)
- 2010. 04 양천사랑복지재단 재수탁
- 2010. 05 장애인헬퍼, 장애아동 돌보미 지원사업 실시
- 2010. 06 드림하우스 장애인 공동생활가정 개소
- 2010. 07 기업연계 외주작업장 희망일굴터 개소
- 2010. 09 해누리하우스 장애인 공동생활가정 개소(복지관 자부담 운영)

■ 2011년~2013년

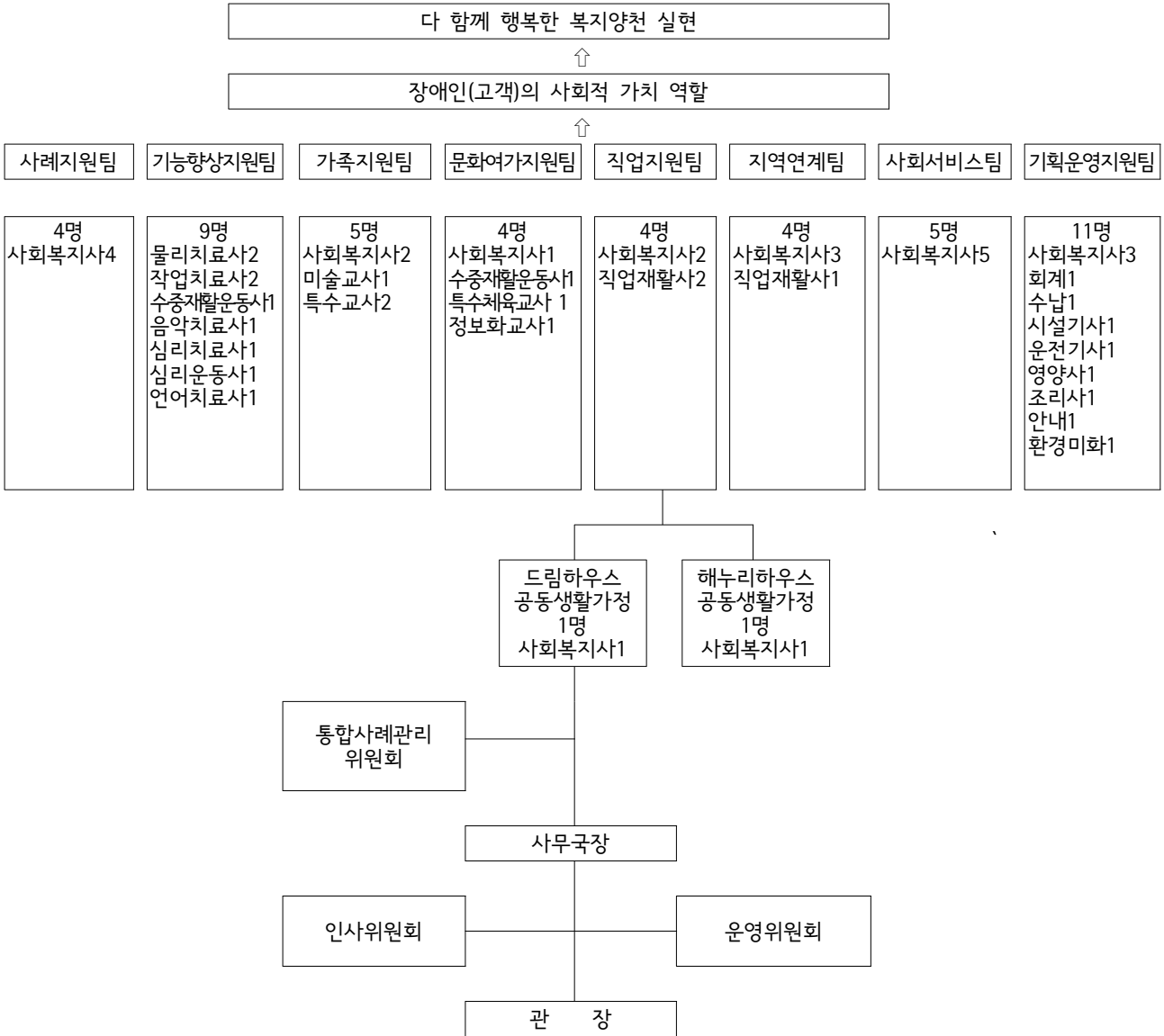
- 2011. 01 제3대 김병학 관장 취임
- 2011. 03 한국장애인개발원「직업재활프로그램사업 수행기관」선정
- 2011. 03 한국장애인고용공단 2011년 지원고용 위탁운영기관 선정
- 2011. 06 중증장애인 일자리 창출지원사업, 크린방역사업단 운영 (한국장애인개발원)
- 2011. 06 문화체육관광부「풀뿌리 장애인문화예술향수 지원 사업」실시
- 2011. 09 이용자 중심의 서비스 실천과 복지관의 운영 및 기획력 증대를 위한 조직개편
 - 장애아동, 부모, 가족의 지원을 위한 가족지원 내실화
 - 성인장애인의 사회참여증진을 위한 사회통합팀 신설
 - 통합사례관리위원회를 신설하여 종합적인 서비스 지원도모
 - 총무기획팀을 운영지원팀으로 변경하고 기획홍보팀을 신설
 - 장애인활동보조, 재활치료바우처의 효율적인 운영을 위한 사회서비스팀 신설
- 2011. 10 IBK기업은행과 함께하는 “휴먼네트워크 멘토링 지원사업”
- 2011. 11 한국장애인개발원 신규사업특별지원 “소금을 이용한 친환경 살균소독제 상용제품 생산사업” 기관 선정
- 2012. 01 해누리하우스 장애인공동생활가정 서울시 보조금 지원
- 2012. 2011 보건복지부 전국장애인복지관 평가 최우수기관 선정
- 2012. 01 한국장애인개발원 「중증장애인직업재활지원사업」 선정
- 2012. 04 한국에너지재단 “2012년 저소득층 에너지효율개선사업” 시행기관 선정

- 2012. 07 제4대 임희재 관장 취임
- 2012. 12 2013 장애가정 청소년 성장 멘토링 사업 수행기관 선정
- 2013. 02 특수교육대상자 치료지원제공 승인기관 지정
- 2013. 02 발달장애인권익연대 협약식
- 2013. 03 여성아동폭력피해 중앙지원단 '성폭력피해 아동 및 가족지원사업 - 희망샘물' 협약
- 2013. 05 서울시 양천구 목동 지역 교육복지 협의체 협력 협약
- 2013. 07 서울시장애인복지관협회 서남권역기관 협약
- 2013. 09 서울시 거주시설 네트워크 업무 협약식 실시
- 2013. 12 서울시복지재단 제2회 장애인가족프로그램 공모사업 우수상

■ 2014년 ~ 현재

- 2014. 02 장애가정청소년 '성장멘토링' 공동수행기관 업무협약
- 2014. 03 사회복지학과 전공 대학생 'change up' 준사례관리단 신설
- 2014. 03 재가장애인 주거환경개선을 위한 주거봉사단 신설
- 2014. 05 문화소외인을 위한 나눔 문화 확산 관련 (재)명동정동극장 제휴 협약
- 2014. 07 남서울대학교 산학협력 자매결연 협정
- 2014. 08 사회복지법인 프리웰 '마을 기반 장애인 중심 한국형 탈시설화 자립모델 개발'업무협약
- 2014. 10 (사)한국성년후견지원본부 서울남부지역본부 업무협약
- 2014. 10 복지관 개관 10주년
- 2014. 11 한국사회복지협의회 청년 취업아카데미 업무협약
- 2015. 02 운영법인 변경[사회복지법인 대한예수교 장로회총회(합동측)복지재단]
- 2015. 02 제5대 김경환 관장 취임
- 2015. 02 양천구 '2015년 장애가 장애가 되지 않는 장애인생활환경개선사업' 업무협약
- 2015. 03 한국장애인재활협회 '2015 장애가정청소년 성장멘토링 공동수행기관' 업무협약
- 2015. 03 살맛나는 복지양천만들기 업무협약
(꼬마또래 어린이집, 하늘어린이집, 드림아이 어린이집, 신월은혜 어린이집, 행복한 아이 어린이집)
- 2015. 03 살맛나는 복지양천만들기 업무협약(이마트 목동점, 신월점)
- 2015. 03 강남대학교 사회복지학부 '2015 장애가정청소년 성장멘토링' 업무협약
- 2015. 04 부천상록학교 직업능력평가를 위한 업무협약
- 2016. 01 한국폴리텍대학 서울강서캠퍼스 '지역주민 평생학습지원 및 살맛나는 복지양천 만들기' 업무협약
- 2016. 12 장애인먼저실천운동본부 '장애인먼저실천상' 수상
- 2016. 12 서울시장애인복지관협회 교류협력위원회 '우수 장애인식개선사업' 공모 선정에 따른 포상

4. 조직



5. 직원현황 (총 50명)

(단위 : 명)

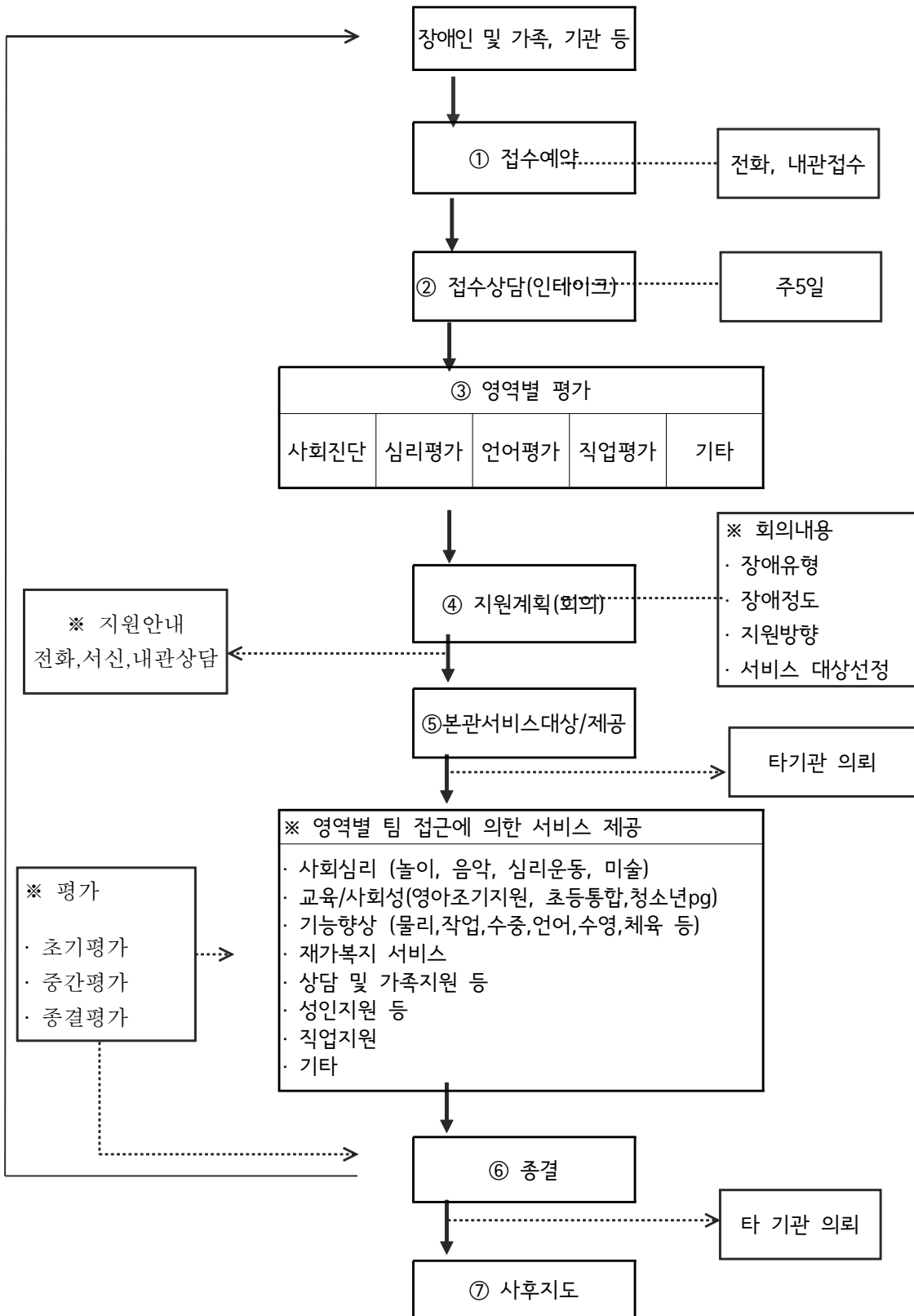
계 ※ 서울시 정원기준	관장	사무국장	과장	팀장	사회복지사 치료사 등	사무원, 조리사 등	관리인, 운전기사
40	1	1	1	6	25	4	2

■ 계약직 : 총 8명

(장애인활동지원 4명, 발달재활서비스 1명, 수납 1명, 환경미화 1명, 영양사 1명)

■ 부설기관 : 총 2명(공동생활가정 2명)

6. 서비스 이용절차



■ 이용료 감면

- 국민기초생활보장 수급권자, 생활시설 입소자는 이용료 면제
- 국가보훈 대상, 차상위 가정, 장애인 2인 가구 동시 이용 시 이용료 감면

Ⅱ. 설립목적 및 운영계획

1. 비전
2. 미션
3. 설립목적
4. 운영목표
5. 운영방침
6. 복지관 모토

Ⅱ. 설립목적 및 운영계획

1. 비전

우리가 살고 싶은 세상, 함께 꿈꾸는 미래

2. 미션

섬김과 사랑 안에서 자신의 선택과 결정으로 삶을 영위하도록 지원한다.

3. 설립목적

양천장애인종합복지관은 장애를 가진 사람들의 자립능력향상과 생활하면서 겪게 되는 사회적, 물리적 환경을 개선하여 가능한 자신의 선택과 결정으로 삶을 영위할 수 있도록 지원하여 더불어 살아가는 아름다운 세상을 만들어 가기 위해 설립되었다.

4. 운영목표

■ 섬김으로 함께 합니다.

- 고객과 함께 고민하고 실천합니다.
- 고객의 길잡이가 되어 행동합니다.
- 모든 이의 자기결정과 선택을 존중합니다.

■ 사랑으로 성장합니다.

- 직원의 가치를 발견하고 꿈을 지원합니다.
- 차세대 리더를 키워 갑니다.
- 즐거운 일터를 만들어 갑니다.

■ 믿음으로 소통합니다.

- 누구에게나 편한 지역 사회를 만들어 갑니다.
- 지역의 소리에 귀 기울이며 함께 변화를 만들어 갑니다.
- 나눔이 아름다운 사회를 만들어 갑니다.

5. 인재상

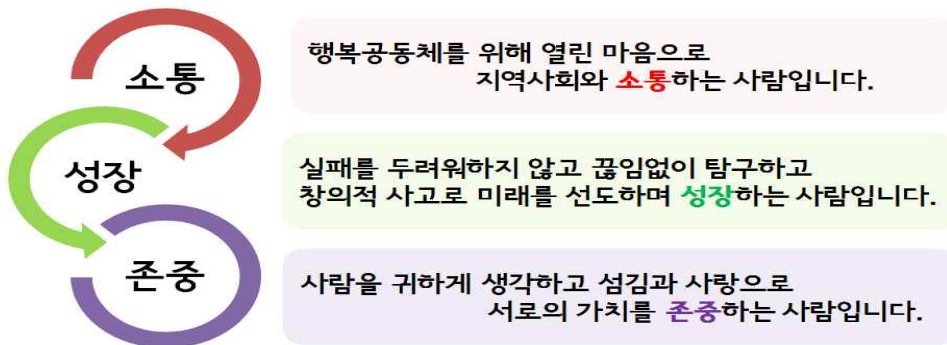
우리는 **존중**을 바탕으로 함께 **소통**하고 **성장**하는 사람이어야 합니다.

우리는 장애인에게 삶의 가치를 지원하고 지역에 행복을 더 합니다.

때론 낯설고 어려움도 있지만 우리의 미래에 있을 가치와 행복을 믿기에 열린 마음으로 노력합니다.

'우리가 살고 싶은 세상, 함께 꿈꾸는 미래' 는 장애인과 복지관의 인재들이 주인공이 되어 같이 펼쳐 나아가야 합니다.

양천장애인종합복지관 **인재상 3가지** 원칙



6. 운영방침

■ 사업 부문

- 긍정적 용어 사용으로 장애에 대한 이미지 개선
- 이용자와 함께 서비스 계획 및 제공
- 전문영역 간 팀 접근 방식에 의한 서비스 제공
- 지역사회 자원들의 연계활동을 통한 협력체계 구축
- 시설개방 등 지역사회와 함께하는 서비스 제공

■ 관리운영 부문

- 복지전문가의 전문성으로 질적 경영
- 의사결정의 민주화로 참여 경영
- 복지행정의 간소화 표준화 체계로 효율 경영
- 전문성 존중과 자율성 부여로 책임 경영

7. 복지관 모토

언제나 당신과 함께하겠습니다.

Ⅲ. 2017년 복지관 운영계획

1. 2017년도 복지관 운영방침
2. 사업 추진방향
3. 팀별 사업내용
4. 세부 사업계획 총괄
5. 월별 주요 사업 계획
6. 직원 업무 분장

Ⅲ. 2017년도 운영계획

1. 2017년도 복지관 운영방침

■ 사업분야

- 기초재활분야 치료접근의 다양화
- 통합적 관점에서의 사례관리 체계화 및 강화
- 대기자 관리 철저 및 대기자 해소를 위한 모집형 프로그램 확대와 선정을 위한 객관성 확보
- 장애인 자립지원 강화 및 지지체계 구축
- 장애인복지사업을 위한 지역자원 개발
- 장애인 권익지원 향상
- 다양한 사회서비스제도의 활용

■ 기관운영 분야

- 고객만족 윤리경영 실시
- 객관적인 조직 진단 및 합리적인 기관 운영
- 사회변화에 신속하게 대처하는 역동적인 조직 운영

2. 사업 추진방향

■ 사례지원사업

- ① 접수의 일원화로 종합적이고, 체계적인 사례관리 시스템 구축
- ② 통합사례관리를 통해 긴급 또는 집중대상자를 지원하여 문제 감소 도모
- ③ 지역장애인에게 접근하는 사례관리 방향성 재정립
- ④ 사례관리 이용자를 위한 자원연결 및 지역사회 협력을 위해 기관들과 유기적인 연계

■ 기능향상지원사업

- ① 이용자 욕구 반영한 프로그램 기획으로 이용자와 함께하는 서비스 구현
- ② 담당자 역량강화를 통한 서비스의 전문화
- ③ 표준화된 평가 틀 도입을 통한 프로그램의 체계화
- ④ 지역자원 활용을 통한 직접 서비스의 가정·주변자원·지역사회로의 확장

■ 가족지원사업

- ① 영유아기 발달의 이해를 돕기 위한 상담 및 발달촉진을 위한 특수교육 실시
- ② 발달지연 초기의 양육 가이드를 통해 안정된 심리적 기반을 세우도록 돕는 가족지원 프로그램 제공
- ③ 영유아, 아동기 특성화 개발 프로그램 및 성인 문화여가 기회 제공을 위한 미술활동 프로그램 진행
- ④ 자녀 양육의 어려움을 해소하기 위한 부모교육 및 모임을 통한 역량강화
- ⑤ 마을 만들기 사업을 위한 이용자 자조모임 실시
- ⑥ 지역 내 유관기관 네트워크 형성 및 교육 관련 프로그램 개발

■ 문화여가지원사업

- ① 평생교육 사업의 전문화를 통한 해당 영역 전문가 양성
- ② 이용자 욕구에 수반한 지역사회와 함께하는 문화융화 프로그램 실시
- ③ 장애인 생활체육 활성화 및 엘리트 장애인 체육인 양성
- ④ 프로그램 내실화를 통한 이용자 만족도 향상
- ⑤ 성인발달장애인의 최상의 교육환경조성을 통한 인재 양성

■ 직업지원사업

- ① 장애인의 사회참여와 경제활동지원을 통한 삶의 질 향상 도모
- ② 중증장애인 보호자 인식개선 및 직업재활서비스 지원
- ③ 중증장애인의 다각적인 직업적 역량강화를 통한 직업생활 지원
- ④ 지역사회 내 유관기관 및 사업체 연계 활성화에 따른 취업인프라 확보

■ 지역연계사업

- ① 누구에게나 편한 지역사회 만들기
- ② 지역사회 주민과 소통하고 함께하는 복지문화 확산
- ③ 살맛나는 양천마을 만드는 사람 모으기
- ④ SNS, 지역사회 홍보대를 활용하여 지역주민에게 복지관 알리기
- ⑤ 소속감과 자긍심을 부여하여 자원봉사자와 후원자 스스로 복지관을 알릴 수 있도록 지원
- ⑥ 장애이해교육 전문 강사 양성으로 장애에 대한 올바른 정보 제공과 부정적 인식 해소
- ⑦ 장애인과 비장애인을 구분 짓지 말자는 캠페인 진행

■ 사회서비스사업

1) 장애인 활동지원사업

- ① 서비스 질 향상을 위한 지역사회 네트워크 형성
- ② 올바른 서비스 제공을 위한 실시간 모니터링 강화
- ③ 사업 확대 및 제도 변경의 따른 홍보

2) 아동발달지원서비스

- ① 질적 서비스 제공 및 안정된 사업 운영을 기반으로 전문적인 사례관리 및 체계적 이용 상담을 통한 재활서비스 선도 기관으로 위상 정립
- ② 체계적인 상담을 통한 사례관리 강화 및 서비스 제공자의 역량강화지원
- ③ 바우처 프로그램의 다양성과 강사의 전문성 및 질적 수준 향상

■ 기획운영지원사업

- ① 직원과 고객이 함께 소통 할 수 있는 방안 다양화
- ② 팀 간의 원활한 소통과 교류를 통한 즐거운 일터 만들기
- ③ 창의적인 관점과 지원을 통해 사업의 활성화
- ④ 투명한 인사관리를 위한 전 영역 공개채용
- ⑤ 철저한 재물관리를 위해 년1회 재물조사 및 전산시스템 등록
- ⑥ 행정업무의 효율적 운영을 위한 방안모색
- ⑦ 체계적 관리에 의한 건강하고 안전한 먹거리 제공
- ⑧ 쾌적하고 위생적인 복지관 운영을 위한 계획수립 및 점검

3. 팀별 사업내용

	사례지원팀	가능향상지원팀	가족지원팀	문화여가지원팀	직업지원팀	지역연계팀	사회서비스팀	기획운영지원팀
사업내용	- 통합사례관리 - 휴먼센터 - 사례활동 - 사례관리 네트워크 - 살고싶은 우리집 - 자립지원 서비스 - 문화나눔 - 거주시설 네트워크	- 물리활동 - 작업활동 - 수중활동 - 언어활동 - 놀이활동 - 음악활동 - 심리운동 - 기능향상지역 사회연계 - 이용자관리	- 발달정보지원 - 영유아교육지원 - 초등적응지원 - 청소년 사회성지원 - 계절학교 - 부모교육 - 부모지원 - 미술활동 - 이용자관리	- 청소년 여가지원 - 문화지원 - 평생교육 - 해누리 청년대학 - 건강지원 - 정보화교육 - 아동/청소년 체육 - 성인스포츠 - 재활운동실 - 장애인 생활수영 - 토요일가P/G - 송년가족잔치 - 팀이용자관리	- 직업상담 및 평가 - 일반고용 - 지원고용 - 직업적응훈련 - 취업준비훈련 - 학교연계 전환교육 - 드림하우스 - 해누리하우스 - 장애인복지 일자리사업	- 후원사업 - 자원봉사 - 인식개선 - 홍보사업 - 지역사회 연계사업 - 마을만들기	- 장애인활동 지원사업 - 아동발달 지원서비스	- 조사연구사업 - 직원역량 강화사업 - 실습지도 - 사업계획 수립및평가 - 지역자원관리 - 위원회운영 - 이용자참여 - 시설및관리 - 차량관리 및 운영지원 - 기타인력관리 - 식당운영

■ 프로그램 수 : 복지관 단위사업 64개, 세부사업 301개 / 부설기관 단위사업 17개, 세부사업 52개

4. 세부 사업계획 총괄

엑셀파일 삽입해주세요!!!!!!!!!!!!!!(파일제목:2017년 연간사업계획서(복지관))

5. 월별 주요사업 계획

월	주요사업	담당팀	월	주요사업	담당팀
1월	<ul style="list-style-type: none"> - 설 나눔행사 - 동계 계절학교 - 일자리사업 기본교육 - 청소년 나눔교육 - 목4동과 떡국잔치 - 장애인식개선 회색리본 캠페인 - 시무식 - 동계 사회복지현장실습 	<ul style="list-style-type: none"> - 사례지원팀 - 가족지원팀 - 직업지원팀 - 지역연계팀 - 지역연계팀 - 지역연계팀 - 기획운영지원팀 - 기획운영지원팀 	7월	<ul style="list-style-type: none"> - 하계 계절학교 - 해누리청년대학 MT - 이용자 권리교육 	<ul style="list-style-type: none"> - 가족지원팀 - 문화여가지원팀 - 기획운영지원팀
2월	<ul style="list-style-type: none"> - 공동생활가정 운영위원회 - 취업자 여가문화활동 - 정월대보름행사 - 복지관 운영위원회 	<ul style="list-style-type: none"> - 직업지원팀 - 직업지원팀 - 지역연계팀 - 기획운영지원팀 	8월	<ul style="list-style-type: none"> - 드림버스킹 - 양천보치아대회 - 직업적응훈련반 캠프 - 취업준비훈련반 캠프 - 청소년 봉사학교 - 청소년 나눔교육 - 하계 사회복지현장실습 	<ul style="list-style-type: none"> - 기능향상지원팀 - 문화여가지원팀 - 직업지원팀 - 직업지원팀 - 지역연계팀 - 지역연계팀 - 기획운영지원팀
3월	<ul style="list-style-type: none"> - 주거환경 전달식 - 돌봄품앗이 - 17학번 해누리청년대학 입학식 - 유니버설 디자인 홍보단 발대식 - 양천서포터즈 발대식 - 행장모 발기모임 - 딱하루매출기부하기 - 옥상정원 작물재배 및 발기모임 - 활동보조인 보수교육 	<ul style="list-style-type: none"> - 사례지원팀 - 가족지원팀 - 문화여가지원팀 - 지역연계팀 - 지역연계팀 - 지역연계팀 - 지역연계팀 - 지역연계팀 - 사회복지서비스팀 	9월	<ul style="list-style-type: none"> - 추석나눔 - 물리활동 견기실습 - 부모멘토링 나들이 - 관내문화공연 - 공동생활가정 캠프 - 딱하루매출기부하기 - 한가위행사 - 활동보조인 보수교육 - 활동보조서비스 이용자 나들이 - 운영위원회 	<ul style="list-style-type: none"> - 사례지원팀 - 기능향상지원팀 - 가족지원팀 - 문화여가지원팀 - 직업지원팀 - 지역연계팀 - 지역연계팀 - 사회복지서비스팀 - 사회복지서비스팀 - 기획운영지원팀
4월	<ul style="list-style-type: none"> - 문화패키지 - 거주시설네트워크 외부활동 - 물리활동 견기실습 - 서울시 장애인돌봄가족휴가제 - 관내문화공연 - 취업자 여가문화활동 - 우리하니캠페인 - 장애인의 날 행사 - 효 모금 캠페인 - 장기근속 활동보조인 연수 - 중간관리자 연수 - 이용자 권리교육 	<ul style="list-style-type: none"> - 사례지원팀 - 사례지원팀 - 기능향상지원팀 - 가족지원팀 - 문화여가지원팀 - 직업지원팀 - 지역연계팀 - 지역연계팀 - 지역연계팀 - 사회복지서비스팀 - 기획운영지원팀 - 기획운영지원팀 	10월	<ul style="list-style-type: none"> - 문화패키지 - 거주시설네트워크 외부활동 - 서울시 장애인돌봄가족휴가제 - 재활운동실 나들이 - 취업자여가문화활동 - 자원봉사자 나들이 - 행장모 - 중간관리자 연수 - 개관기념행사 	<ul style="list-style-type: none"> - 사례지원팀 - 사례지원팀 - 가족지원팀 - 문화여가지원팀 - 직업지원팀 - 지역연계팀 - 지역연계팀 - 기획운영지원팀 - 기획운영지원팀
5월	<ul style="list-style-type: none"> - 효나눔 - 드림버스킹 - 부모멘토링 나들이 - 재활운동실 나들이 - 발달장애인 성년식 - 활동보조인 나들이 - 카페기금 모금바자회 - 활동보조서비스 이용자 나들이 	<ul style="list-style-type: none"> - 사례지원팀 - 기능향상지원팀 - 가족지원팀 - 문화여가지원팀 - 문화여가지원팀 - 지역연계팀 - 지역연계팀 - 사회복지서비스팀 	11월	<ul style="list-style-type: none"> - 사례관리 네트워크교육 - 드림버스킹 - 물리활동 견기실습 - 버블버블미술관 - 관내문화공연 - 열린그룹홈 교류의 날 - 딱하루매출기부하기 - 김장김치행사 - 직원연수 	<ul style="list-style-type: none"> - 사례지원팀 - 기능향상지원팀 - 기능향상지원팀 - 가족지원팀 - 문화여가지원팀 - 직업지원팀 - 지역연계팀 - 지역연계팀 - 기획운영지원팀
6월	<ul style="list-style-type: none"> - 사례관리 네트워크교육 - 물리활동 견기실습 - 발달촉진부모교육 - 가족캠프 - 발달장애인 수영대회 - 취업자 여가문화활동 - 딱하루매출기부하기 - 활동보조인 보수교육 - 운영위원회 	<ul style="list-style-type: none"> - 사례지원팀 - 기능향상지원팀 - 가족지원팀 - 가족지원팀 - 문화여가지원팀 - 직업지원팀 - 지역연계팀 - 사회복지서비스팀 - 기획운영지원팀 	12월	<ul style="list-style-type: none"> - 송년가족잔치 - 취업자여가문화활동 - 고용주 간담회 - 공동생활가정 운영위원회 - 후원 및 자원봉사자 송년회 - 활동보조인 송년회 - 운영위원회 - 직원 송년회 - 총무식 	<ul style="list-style-type: none"> - 문화여가지원팀 - 직업지원팀 - 직업지원팀 - 직업지원팀 - 지역연계팀 - 사회복지서비스팀 - 기획운영지원팀 - 기획운영지원팀 - 기획운영지원팀

6. 직원 업무 분장

■ 사례지원팀

연번	직위/성명	주담당업무	지원 및 기타업무
1	팀장 / 김은혜	<ul style="list-style-type: none"> ■ 사례지원팀 사업총괄 ■ 서비스 각종 지침 관리 ■ 통합사례관리 총괄 ■ 접수 및 상담 <ul style="list-style-type: none"> - 영유아 접수상담 및 사회진단 - 재활상담 진행, 지원계획회의 주관 - 기초재활 대기자 총괄관리 ■ 휴먼시터 <ul style="list-style-type: none"> - 대상자 선정 및 관리 - 휴먼시터 관리 ■ 연계기관 협력 업무 ■ 양천구 통합사례분과 활동 ■ 서울시복지재단 서남권 지역 가족지원사업(사례관리 포함) 담당 ■ 개인정보보호 업무 	<ul style="list-style-type: none"> - 팀 예산관리 - 팀 사업평가 - 팀 슈퍼비전 - 팀 자문관리
2	나주연	<ul style="list-style-type: none"> ■ 접수 및 상담사업 <ul style="list-style-type: none"> - 관내 아동~성인장애인 접수상담 - 재가장애인, 직업지원, 사회서비스팀 신규 이용자 접수상담, 재활상담 진행 - 지원계획회의 진행 - 기초재활 전체 대기자 관리 ■ 통합사례관리 참석 : 회의록 작성 ■ 긴급지원 대상 사례관리 ■ 거주시설네트워크 사업 <ul style="list-style-type: none"> - 월 2회 프로그램, 연2회 나들이, 간담회 ■ 사례관리 <ul style="list-style-type: none"> - 접수상담을 통한 긴급지원대상에 대한 사례관리 ■ 개인정보보호 업무 	<ul style="list-style-type: none"> - 팀 월실적 관리 - 팀 업무일지 관리 - 상담실 관리 - 팀 사례회의 및 일정관리
3	고은실	<ul style="list-style-type: none"> ■ 사례관리(신월동) <ul style="list-style-type: none"> - 사례접근상담 - 지역장애인 지원 - 서비스연계 및 의뢰 ■ 자립생활지원 사업 <ul style="list-style-type: none"> - 이웃만들기 - 아름다운 나눔(후원물품/금 지원) - 밑반찬 지원 - 기관연계서비스(이마트, 설렁탕, 본죽, 세탁서비스) ■ 문화나눔(즐거운 명절, 효나눔) ■ 사례관리네트워크 <ul style="list-style-type: none"> - 지역회의(동별 사례회의 참석) 	<ul style="list-style-type: none"> - 자원봉사자 관리 - 지역상가 TF - 모임 및 팀비 담당
4	양현석	<ul style="list-style-type: none"> ■ 사례관리(신정동, 목동) <ul style="list-style-type: none"> - 사례접근상담 - 지역장애인 지원 - 서비스연계 및 의뢰 ■ 살고싶은 우리집 <ul style="list-style-type: none"> - 내집 가꾸기(현대백화점 주거환경 등) - 이사지원 - 편의시설지원(양천구청 기금사업) ■ 문화나눔 : 문화패키지(2회) ■ 사례관리네트워크 <ul style="list-style-type: none"> - 지역회의(동별 사례회의 참석) 	<ul style="list-style-type: none"> - 팀 각종 공문관리 - 홍보 TF

■ ■ 기능향상지원팀

연번	직위/성명	주담당업무	지원 및 기타업무
1	팀장 / 정미선	<ul style="list-style-type: none"> ■ 기능향상지원팀 사업총괄 ■ 작업활동 사업 <ul style="list-style-type: none"> - 개별작업활동, 감각통합활동 - 성인그룹 작업활동 	<ul style="list-style-type: none"> - 팀 예산관리, 팀 사업평가 - 팀 사례회의, 지원계획회의 - 작업활동실 관리
2	박영은	<ul style="list-style-type: none"> ■ 물리활동 사업 <ul style="list-style-type: none"> - 개별물리활동, 영유아물리활동 - 성인그룹 물리활동 ■ 기능향상 지역사회연계 <ul style="list-style-type: none"> - 찾아가는 물리활동 	<ul style="list-style-type: none"> - 팀 사례회의 관리 - 팀 자원봉사자 관리 - 가족잔치 준비위원 - 물리활동실 관리
3	박선화	<ul style="list-style-type: none"> ■ 물리활동 사업 <ul style="list-style-type: none"> - 개별물리활동, 영유아물리활동 - 성인그룹 물리활동 	<ul style="list-style-type: none"> - 물리활동실 관리
4	김소진	<ul style="list-style-type: none"> ■ 작업활동 사업 <ul style="list-style-type: none"> - 개별작업활동 - 감각통합활동 - 성인그룹 작업활동 	<ul style="list-style-type: none"> - 팀 총무 - 복지관 홍보위원 - 감각통합실, 다감각촉진실 관리
5	윤민식	<ul style="list-style-type: none"> ■ 수중활동 사업 <ul style="list-style-type: none"> - 개별수중활동, 아동그룹 수중활동 - 아동수중 심리운동 - 성인그룹 수중활동 	<ul style="list-style-type: none"> - 양천지식in 관리 - 복지관 지역홍보위원 - 수중활동실 관리
6	오정용	<ul style="list-style-type: none"> ■ 언어활동 사업 <ul style="list-style-type: none"> - 영유아언어활동, 아동언어활동 - 교감언어활동, 성인언어활동 - 성인생활언어, 언어평가 	<ul style="list-style-type: none"> - 팀 업무일지 관리 - 팀 일반문서(공문 포함) 관리 - 강사 실적 및 사례관리 - 언어활동실 관리
7	최수연	<ul style="list-style-type: none"> ■ 놀이활동 사업 <ul style="list-style-type: none"> - 개별놀이활동 - 그룹놀이활동 - 형제놀이활동 	<ul style="list-style-type: none"> - 팀 월실적 관리 - 장애인의날 행사 준비위원 - 놀이활동실 관리
8	천미예	<ul style="list-style-type: none"> ■ 음악활동 사업 <ul style="list-style-type: none"> - 개별음악활동, 그룹음악활동 - 성인음악활동, 신나는합창단 - 행복한 악기연주단 ■ 기능향상 지역사회연계 <ul style="list-style-type: none"> - 드리밍 버스킹 	<ul style="list-style-type: none"> - 팀 업무일지 관리 - 팀 일반문서(공문 포함) 관리 - 강사 실적 및 사례관리 - 음악활동실 관리
9	문형식	<ul style="list-style-type: none"> ■ 심리운동 사업 <ul style="list-style-type: none"> - 유아동 심리운동 - 사회성 심리운동 - 심리운동 연계 	<ul style="list-style-type: none"> - 팀 이용료 내역서 관리 - 팀 이용료 감면 관리 - 팀 외부공모 및 자문 담당 - 강사 실적 및 사례관리 - 심리운동실 관리

■ ■ 가족지원팀

연번	직위/성명	주담당업무	지원 및 기타업무
1	팀장 / 조현서	<ul style="list-style-type: none"> ■ 가족지원팀 사업총괄 ■ 외부공모사업 총괄 ■ 부모지원사업 <ul style="list-style-type: none"> - 부모멘토링 - 돌봄품앗이 - 부모자조모임 ■ 지원계획회의 ■ 통합사례회의 ■ 서울시장애인가족돌봄휴가제 ■ 발달촉진부모교육 ■ 팀 실습생 교육 및 슈퍼비전 	<ul style="list-style-type: none"> - 팀 예산관리 - 팀 사업평가 - 팀 사례회의 - 팀 슈퍼비전 - 팀 이용료 감면 관리 - 팀 자문관리 - 문서관리(내,외부공문) - 일일업무일지
2	박수경	<ul style="list-style-type: none"> ■ 개별, 그룹미술활동 ■ 성인/아동 도자기 공예 ■ 성인 수채화 ■ 버블버블 미술관 	<ul style="list-style-type: none"> - 월중업무보고 - 가족잔치 TF 위원
3	성정미	<ul style="list-style-type: none"> ■ 영유아교육 사업 <ul style="list-style-type: none"> - 통합준비반, 통합지원반 ■ 가정어린이집 교직원 교육 <ul style="list-style-type: none"> - 어린이집 방문 상담 및 지원 ■ 부모상담 및 교육 <ul style="list-style-type: none"> - 발달코칭 - 영유아 대상 전문 상담(발달상담) - 발달촉진부모교육 	<ul style="list-style-type: none"> - 팀 사례회의 - 비품 및 소모품 관리 - 지원계획회의 - 조기교육실 관리 - 지역상가방문 TF위원
4	이나래	<ul style="list-style-type: none"> ■ 초등적응지원 <ul style="list-style-type: none"> - 학교적응반 - 초등 저학년 통합교육 - 초등 고학년 통합교육 ■ 학교연계 통합교육지원 ■ 초등계절학교(동, 하계) 	<ul style="list-style-type: none"> - 월실적보고 - 지원계획회의 - 팀 이용료 결의 - 홍보TF 위원
5	양수현	<ul style="list-style-type: none"> ■ 청소년 사회성교실 ■ 장애가정청소년 성장멘토링(미정) ■ 중고등계절학교(동,하계) 	<ul style="list-style-type: none"> - 주간업무보고 - 팀 모임 및 팀비 담당 - 팀 자원봉사자 관리

■ 문화여가지원팀

연번	직위/성명	주담당업무	지원 및 기타업무
1	팀장 / 김계형	<ul style="list-style-type: none"> ■ 문화여가지원팀 사업총괄 ■ 팀 사업계획, 예산관리 <ul style="list-style-type: none"> - 사업계획 및 평가 - 월 실적평가보고 - 주간업무보고, 월중행사보고 - 이용료감면관리 ■ 개별프로그램 관리 ■ 자문위원 운영 및 관리 ■ 지역사회 유관기관 네트워크 ■ 아동청소년체육 <ul style="list-style-type: none"> - 유아, 초등, 청소년체육, 청소년탁구 및 강사관리 ■ 성인체육 <ul style="list-style-type: none"> - 성인스트레칭, 성인탁구, 보치아교실 ■ 양천보치아대회 <ul style="list-style-type: none"> - 양천보치아대회 기획 및 운영 후원개발 실시 ■ 성인스포츠 동아리 <ul style="list-style-type: none"> - 탁구, 보치아동아리 ■ 서울시장애인체육회 공모사업 및 강사 관리 ■ 재활운동실 <ul style="list-style-type: none"> - 재활운동, 운동지도, 나들이, 토요일재활운동 ■ 해누리청년대학 <ul style="list-style-type: none"> - 강사 및 예산관리/ 프로그램 및 기타 운영 ■ 송년가족잔치 <ul style="list-style-type: none"> - 송년가족잔치 기획 및 운영/TF팀 운영 ■ 건강지원 사업 <ul style="list-style-type: none"> - 리포맥스 및 발마사지 운영 및 자원봉사자 관리 	<ul style="list-style-type: none"> - 팀 예산관리 - 지원계획회의 - 통합사례회의 - 팀 사례회의 - 팀 내부기안관리 - 팀 수발신문서관리 - 팀 업무연락관리 - 팀 평가서 및 일지관리
2	오경옥	<ul style="list-style-type: none"> ■ 문화지원 <ul style="list-style-type: none"> - 관내문화공연, 관외문화공연 ■ 평생교육 <ul style="list-style-type: none"> - 성인요가, 국악교실, 서예자조모임, 청년자조모임 ■ 정보화교육 <ul style="list-style-type: none"> - 기초반, 중급반, 고급반, 자격증반, IT특강, 상담 - 홈페이지 관리, 전산관리(진우정보시스템) ■ 재활운동실 관리 	<ul style="list-style-type: none"> - 팀 사례회의 및 팀비관리 - 비품 및 소모품 관리 - 팀내 행사지원 - 이용자 교육 및 상담 - 강사관리 - 외부공문서관리 - 복지일자리사업관리
3	유종관	<ul style="list-style-type: none"> ■ 장애인생활수영 <ul style="list-style-type: none"> - 아동그룹 생활수영, 청소년그룹 생활수영, 성인그룹 생활수영, 개별 생활수영, 개별 수중활동, 생활수영 특성반, 청소년체육 - 토요일수중활동 프로그램 관리 - 토요일체육 프로그램 관리 - 생활수영대회참가 - 재활운동실 관리 ■ 건강지원 사업 <ul style="list-style-type: none"> - 이미용 및 목욕 운영 및 자원봉사자 관리 	<ul style="list-style-type: none"> - 팀 이용료결의서 관리 - 수중활동실 관리 - 강사관리 - 팀 행사지원 - 이용자 교육 및 상담 - 이용료감면납부관리 - 감면신청서 관리
4	이소연	<ul style="list-style-type: none"> ■ 청소년 프로그램 <ul style="list-style-type: none"> - 청소년 난타 (이용자/강사관리, 운영) - 청소년 레크댄스 (이용자/강사관리, 운영) - 공연단 육성사업 진행 및 기획 ■ 평생교육 <ul style="list-style-type: none"> - 공예교실, 요리교실, 꽃차 소믈리에 ■ 해누리청년대학 <ul style="list-style-type: none"> - 해누리청년대학 운영 ■ 토요일프로그램 <ul style="list-style-type: none"> - 신나는 토요일 	<ul style="list-style-type: none"> - 팀 자원봉사자 관리 - 월실적/업무일지 관리 - 팀 회의록 관리 - 강사관리 - 이용자 교육 및 상담

■ ■ 직업지원팀

연번	직위/성명	주담당업무	지원 및 기타업무
1	팀장 / 신사임	<ul style="list-style-type: none"> ■ 직업지원팀 사업총괄 ■ 공동생활가정 운영총괄 ■ 후원모금사업 '나는 바리스타다' 운영 	<ul style="list-style-type: none"> - 팀 예산관리 - 팀 사례회의 - 팀 슈퍼비전 - 외부기금탐색 전담
2	임경민	<ul style="list-style-type: none"> ■ 직업상담 - 직업상담, 구직상담, 서비스 안내 상담, 서비스 연계 ■ 일반고용 - 취업전교육, 취업알선, 취업확정, 취업유지, 사업체개발 및 관리 ■ 지원고용 - 적합성분석, 취업알선, 현장훈련, 취업확정, 취업유지, - 취업후지원, 취업자여가문화활동, 취업자 사례관리 ■ 장애인복지일자리사업 관리 ■ 양천구청 행정도우미 관리 	<ul style="list-style-type: none"> - 팀 사업평가
3	고은수	<ul style="list-style-type: none"> ■ 직업평가 - 직업진단, 상황평가 ■ 직업적응훈련 사업 - 작업훈련 - 직업전훈련 - 자조활동 - 교육활동 - 여가활동 - 지역사회참여활동 - 과정상담, 사례회의, 지원과정회의 - 과정평가 - 훈련수당 지급 - 만족도 및 욕구조사 - 부모모임 	<ul style="list-style-type: none"> - 팀 자원봉사자 관리 - 훈련생 이용료 납부관리 - 훈련생 이용 및 종결관리 - 임가공 수익금 관리 - 프로그램 강사관리 - 프로그램실 관리 - 직업평가실 관리 - 바리스타공과훈련실관리 - 팀 운영업무일지 관리 - 팀 월 실적보고 관리
4	최원정	<ul style="list-style-type: none"> ■ 취업준비훈련 사업 - 작업훈련 - 직업전훈련 - 자조활동 - 교육활동 - 여가활동 - 지역사회참여활동 - 과정상담, 사례회의, 지원과정회의 - 과정평가 - 만족도 및 욕구조사 - 부모모임 ■ 학교연계전환교육 ■ 후원모금사업 '나는 바리스타다' 운영 	<ul style="list-style-type: none"> - 훈련생 이용료 납부관리 - 훈련생 이용 및 종결관리 - 임가공 자재 입·납품관리 - 프로그램 강사관리 - 프로그램실 관리 - 팀 주간업무, 월중보고 - 팀 운영비 관리

■ 지역연계팀

연번	직위/성명	주 담당 업무	지원 및 기타업무
1	팀장 / 김형준	<ul style="list-style-type: none"> ■ 팀 업무 총괄, 지역사회 연계사업 ■ 후원사업 <ul style="list-style-type: none"> - 고액후원자 ■ 지역사회 연계사업 <ul style="list-style-type: none"> - 행복한 장애인 복지 발전모임 - 지역기관과 협력하기 - 업무협약식 - 네트워크회의 ■ 마을만들기 <ul style="list-style-type: none"> - 무장애 지역만들기 - 유니버설디자인 홍보단 - 우리하나 캠페인 	<ul style="list-style-type: none"> - 지역연계팀사업 총괄 - 고액후원자관리 - 후원제안서작성
2	윤성일	<ul style="list-style-type: none"> ■ 후원사업 <ul style="list-style-type: none"> - 모금사업 진행 - 정기후원자 및 온라인후원자 모금개발 - 후원물품수령 및 지원 - 결연 및 이용료지원 - 외부결연후원사업 - 지정후원사업 - 후원자관리 - 청소년 나눔 교육 ■ 지역사회 연계사업 <ul style="list-style-type: none"> - 아름다운 이웃 서울디딤돌 ■ 마을만들기 <ul style="list-style-type: none"> - 살맛나는 양천마을 서포터즈 - 지역주민과 함께 만드는 절기행사 - 양천페스티벌 	<ul style="list-style-type: none"> - 후원사업 총괄 - 월중계획 - 비전회의계획 - 관내행사지원
3	홍혜정	<ul style="list-style-type: none"> ■ 자원봉사 <ul style="list-style-type: none"> - 자원봉사자 개발 - 자원봉사자 활동 및 교육 - 자원봉사자 관리 및 연수 - 청소년자원봉사학교 - 옥상정원 - 청소년 장애인식개선 봉사단 ■ 장애인식개선 <ul style="list-style-type: none"> - 장애인식개선 캠페인 - 장애이해교육 - 장애이해교육 전문강사 양성 	<ul style="list-style-type: none"> - 자원봉사 총괄 - 인식개선사업총괄 - 관내 행사 지원 - 자원봉사분과 위원 - 팀비 - 회의록
4	전선이 (선임)	<ul style="list-style-type: none"> ■ 홍보사업 <ul style="list-style-type: none"> - 언론홍보 / 온라인홍보 / 관내홍보 / 지역사회홍보 - 홈페이지 관리 - 뉴스레터 - 홍보물제작 ■ 마을만들기 <ul style="list-style-type: none"> - 지역주민과 함께 만드는 절기행사 - 지역주민 만나기 - 지역상가 방문하기 - 마을신문 만들기 	<ul style="list-style-type: none"> - 홍보사업 총괄 - 실적 담당 - 일일업무일지 담당 - 외부 프로포절 담당

■ 기획운영지원팀

연번	직위/성명	주담당업무	지원 및 기타업무
1	팀장 / 이신동	<ul style="list-style-type: none"> ■ 기획운영지원팀 사업총괄 - 운영규정, 지침관리 - 복지관 사업예산 편성 - 사업계획 및 평가 - 직원연수(중간관리자) - 실습지도 - 자문위원 - 운영위원회 운영 - 윤리경영(직원대표협의회) - 개관기념행사 - 지역사회 연계사업 총괄 - 인사채용 관련 업무(정규직, 계약직, 강사) - 인사 관리(승진, 승급) - 직원 근무평정 - 공개입찰 관련 업무 - 직원복리후생 ■ 개인정보보호 업무 	<ul style="list-style-type: none"> - 예산관리 - 슈퍼비전 - 관내/외 행사지원 - 직원근무평정 - 팀 예산관리 - 팀 사업평가 - 팀 사례회의 - 팀 슈퍼비전
2	황영하	<ul style="list-style-type: none"> ■ 고객만족윤리경영 - 이용자 대표회의 운영(회의록 작성, 공지) - 이용자 고충처리소리함 운영(접수 및 처리, 공지) - 공공캠페인, 윤리위원회 ■ 기관견학 ■ 직원복리후생 ■ 지역연계사업 ■ 대외공문접수 ■ 이용자대표회의/권리교육/고충처리 ■ 업무추진비 ■ 직원 연차휴가 산정 및 부여 ■ 월중업무 취합 및 작성 ■ 서무업무 관리 - 재물조사 및 관리(물품 이관, 폐기 등) - 자산취득, 물품검수 	<ul style="list-style-type: none"> ■ 인사업무보조 - 직원채용, 임용서류, 성범죄조회, 신원조회 ■ 계약 및 입찰관련 보조
3	임소연	<ul style="list-style-type: none"> ■ 사업계획 및 평가 - 사업계획, 사업평가, 보고서 제작 ■ 조사연구사업 - 이용자 욕구 및 만족도 조사 ■ 직원역량강화사업 - 관내교육, 관외교육, 신입직원교육 - 직원연수(전체연수, 팀 연수, 연차별 연수, 해외연수) - 직원송년회(직원 피날레 양장피) - 어느날 갑자기 - 직원동아리 '양장동' - 연구사업 - 안녕 helo ■ 현황관리 - 공모사업 - 비전회의 - 총괄실적보고, 자료제출 	<ul style="list-style-type: none"> - 팀 실적관리 - 팀 주간업무 - 각종 회의참석 - TF 활동 - 비전회의록, 원탁회의록 - 팀회의록 - 외부공문철 관리 (교육, 대외협력)

연번	직위/성명	주담당업무	지원 및 기타업무
4	최진남	<ul style="list-style-type: none"> ■ 지출업무 및 결산 ■ 급여산출 및 지출 ■ 보조금 신청 및 정산 ■ 4대보험관련 신고 및 납부 ■ 세무관련 - 원천세, 연말정산 	<ul style="list-style-type: none"> ■ 기타업무 - 법인카드 관리 - 기타후생경비 지출
5	오진화	<ul style="list-style-type: none"> ■ 수납업무 관리 - 이용료 수납 및 정산 - 이용료수입결의서 작성 - 사업수입결의서작성 - 물품구입(종량제쓰레기 봉투, 사무용품, 사무기기소모품, 복사용지, 청소용품, 환경용품등) - 교통카드 분출 및 관리 - 식권,목욕탕영수증 및 이용료확인후 입금 - 프로그램 교육비 영수증 발급 - 매월 프로그램 이용료 기안 작성 후보고 - 매월 이용료 수입 결산보고 - 매월 프로그램 이용미납자 정리후 보고 - 우편료 정산, 안마기 수입 정산 - 토요일수중 영수증 및 이용료 확인 후 입금 - 대관업무 	<ul style="list-style-type: none"> - 신용카드SMS대장 작성 - 예산서 W4C입력 (본예산, 추경) - 팀내 지원업무
6	곽상규	<ul style="list-style-type: none"> ■ 차량관리 - 소모품교환, 자동차 정기검사, 주유 및 세차 - 자동차 보험가입, 주정차 위반 등 범칙금 처리 업무 - 차량수리 및 사고관련 업무 ■ 사무업무 관리 - 소모품구입 및 관리 - 인력관리 <p>(사회복무요원, 장애인일자리, 대학생 아르바이트생)</p>	<ul style="list-style-type: none"> - 타 팀 차량지원 - 주차장 관리 - 차량관련 서류정리
7	이호태	<ul style="list-style-type: none"> ■ 시설업무 관리 - 복지관 시설 관리 - 기계설비 관련 업무 - 전기설비 관련 업무 - 시설관련 보수관리 - 공개입찰 관련 업무 	<ul style="list-style-type: none"> - 방송기기 관리 - 복지관 공용공간 워킹작업 - 복지관 네트워크 관리
8	조성숙	<ul style="list-style-type: none"> ■ 안내업무 관리 - 전화, 방문객 응대 - 식권 및 목욕이용권 판매 - 직원 출퇴근 관리 - 각종 민원접수 및 관리 ■ 고객만족윤리경영 - 휠체어 관리(대여, 수리) ■ 직원명찰, 명함제작 	<ul style="list-style-type: none"> - 당직명령부 작성 - 보안점검일지 관리 - 식권 판매결산 - 우편물 및 택배 관리
9	백윤복	<ul style="list-style-type: none"> ■ 식당업무 관리 - 식당 자원봉사자 관리 - 조리, 식자재 관리 - 급식시설 위생관리 - 월 식단 작성 	<ul style="list-style-type: none"> - 조리봉사자 위생교육 - 식자재 단가 분석 - 자원봉사자관리

IV. 2017년 단위사업계획

1. 사례지원사업
2. 기능향상지원사업
3. 가족지원사업
4. 문화여가지원사업
5. 직업지원사업
6. 지역연계사업
7. 기획운영지원사업

